

2026

# Unternehmensprofil

Innovative Lichtlösungen: Effizient. Nachhaltig. Maßgeschneidert.

# Unsere Fachgebiete

Seit über 20 Jahren steht **BRAUN Lighting Solutions** für innovative und energieeffiziente Beleuchtung – von LED-Einbausätzen bis zu kompletten Lichtsystemen. Ob moderne Designs oder historischer Charme, wir bieten maßgeschneiderte Lösungen für Innen- und Außenbereiche.

Unser Service? Mehr als nur Licht! Neben Wartung und Finanzierung integrieren wir auf Wunsch smarte Steuerungs-, Funk- und Sensortechnik.

## Unsere Spezialgebiete:

- Historische & moderne Straßenbeleuchtung
- Industrie- & Hallenbeleuchtung
- Solarbeleuchtung & -Carports
- Flughafenbeleuchtung
- Pflanzenlicht
- E-Mobilität

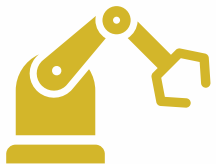


# LED-Leuchten „made in Germany“



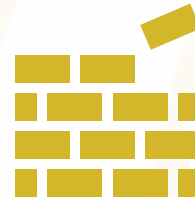
## Wartungsarm

Installateur- und wartungsfreundliche Lösungen mit bis zu 85 % Energieeinsparung im Vergleich zu früheren Leuchtmitteln (HQI / HQL / NAV / HIT usw.) und Lebensdauer 50.000 bis 100.000 h



## Fortschrittliche Anlagen

Eigene Produktionslinie für hochwertige LED-Beleuchtungslösungen ausgestattet mit fortschrittlichen Produktionsanlagen und Inspektionsinstrumenten



## Modularer Aufbau

Das Konzept des modularen Aufbaus ist einer der Vorteile unserer Produkte. Es ermöglicht eine schnellere, einfachere und effizientere Systemaktualisierung und erfordert weniger Recycling



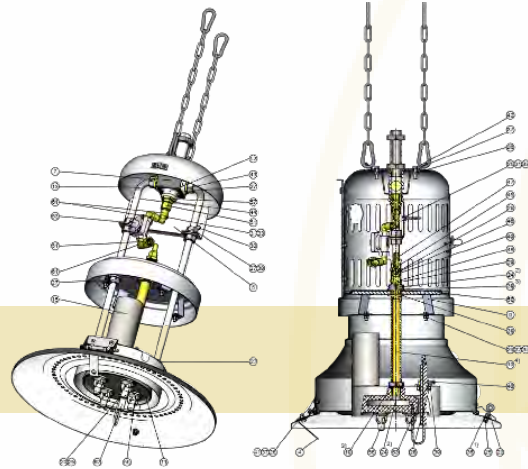
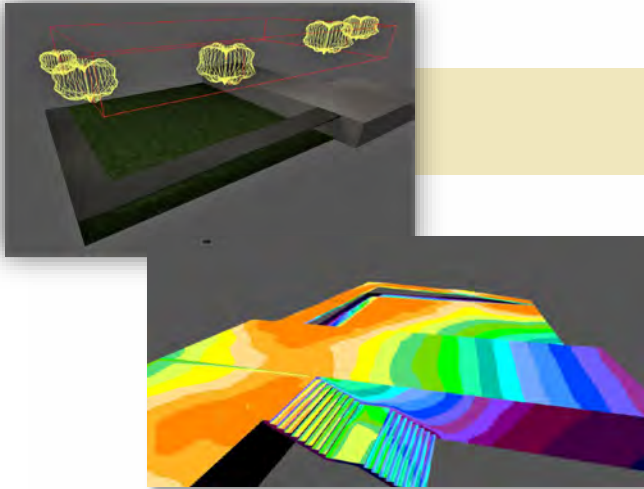
## Future-Proof Design

Produkte, die mit dem Future-Proof-Konzept im Kopf gebaut wurden, bieten eine Vielzahl von Optionen für die einfache Erweiterung und Aufrüstung auf intelligente Beleuchtung & IoT

# Der Herstellungsprozess

## Forschung & Entwicklung

Innovationen entstehen bei uns im Haus: Wir testen neue Materialien, entwickeln Lichttechnik weiter und optimieren kontinuierlich unsere Produkte im Hinblick auf Effizienz, Nachhaltigkeit und Design.



## CAD

Unsere CAD-Abteilung entwickelt präzise 3D-Modelle und technische Zeichnungen als Grundlage für jede individuelle Lösung. Funktionalität, Design und Machbarkeit stehen dabei im Fokus.

## Elektronik

Hier entsteht das Herzstück unserer Leuchten: Intelligente Steuerungstechnik, leistungsstarke LED-Module und effiziente elektronische Komponenten – exakt abgestimmt auf Kundenanforderungen.

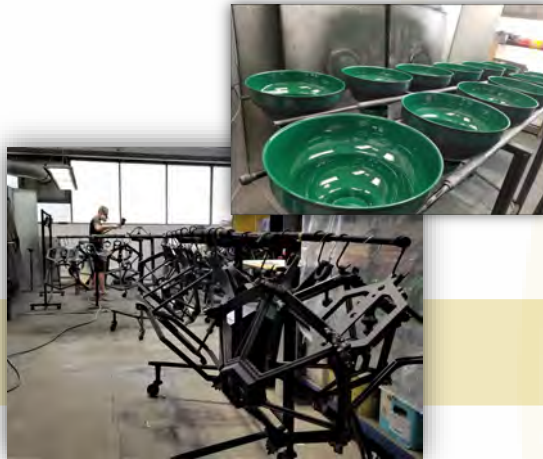




# Der Herstellungsprozess

## Herstellung

Unsere Fertigung verbindet handwerkliche Präzision mit modernster Technik. In unserer Schlosserei entstehen maßgeschneiderte Leuchtengehäuse, Maste und Sonderbauteile – alles „Made in Germany“.



## Lackiererei

In der hauseigenen Lackiererei sorgen wir für langlebige, witterungsbeständige Oberflächen. Individuelle Farbwünsche, Pulverbeschichtung oder spezielle Schutzlacke setzen wir nach höchsten Standards um.

## Installation & Wartung

Unser erfahrenes Montageteam übernimmt die fachgerechte Installation vor Ort. Auch nach Projektabschluss bieten wir Service, Wartung und Systemerweiterungen aus einer Hand – für dauerhaft zuverlässige Beleuchtung.



# PROJEKT Berlin

## Wohnquartier in Rudow, Berlin

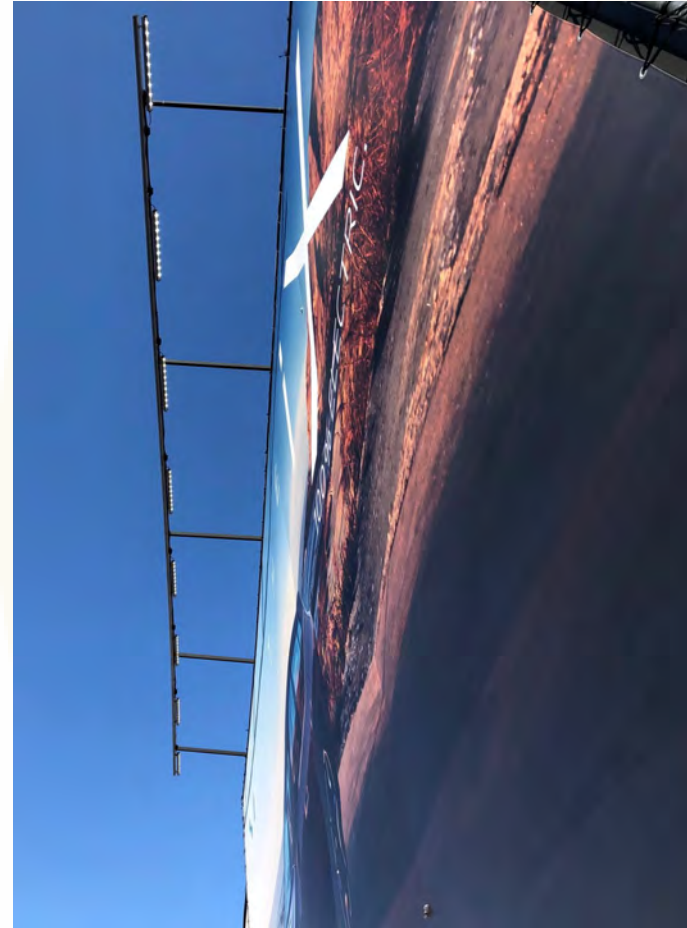
Diese Leuchte überzeugte durch ihr hervorragendes Preis-Leistungs-Verhältnis. Durch den Einsatz von speziellen Sekundäroptiken wurden die vom Auftraggeber geforderten symmetrischen und auch asymmetrischen Lichtverteilungen optimal umgesetzt. Mit dem neuen System sank der Energieverbrauch von 80W auf 30W pro Leuchte. Die Energieeinsparung beträgt etwa 70%.



# PROJEKT Berlin

## Werbewände am Flughafen BER, Berlin

Das Unternehmen hat ein neues lineares LED-Beleuchtungssystem entwickelt, das aus einer hochfesten Aluminium-Trägerstruktur mit neu entwickelten linearen Leuchten besteht. Das Beleuchtungssystem ist wartungsarm, sehr langlebig, Dark-Sky-freundlich und mit bestehenden Stromversorgungssystemen kompatibel.





# PROJEKT Dresden

## Semperoper Dresden, Sachsen

Umfangreiche Rekonstruktionsarbeiten an einem Dutzend Kandelabern. Dazu wurden die tonnenschweren Kandelaber demontiert und an den Firmenstandort nach Berlin zur vollständigen Sanierung transportiert. Anschließend wurden die vielfach bewährten His.lux® Premium-Module eingebaut.



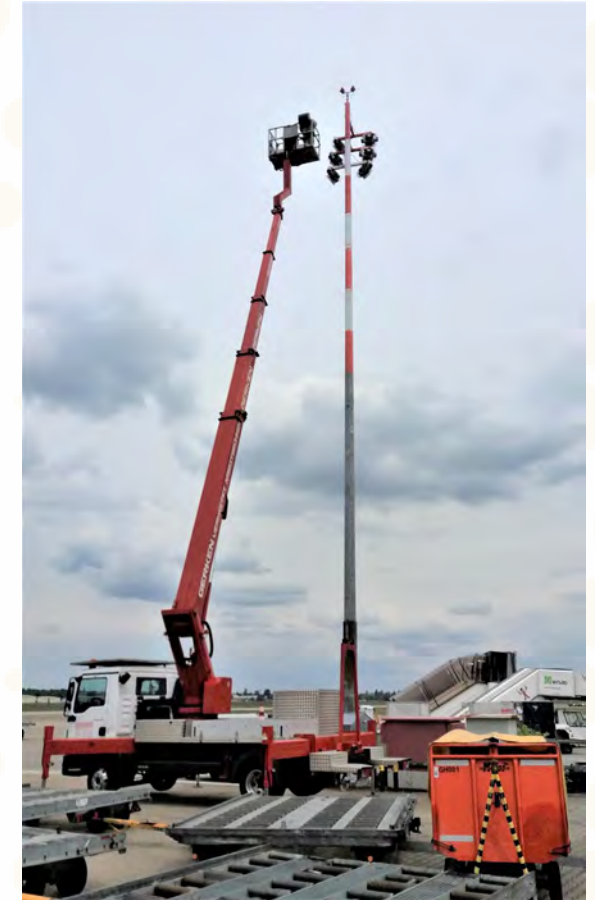


# PROJEKT Bodensee

## Bodensee-Flughafen, Baden-Württemberg

Der Flughafen Friedrichshafen ist einer der größten Flughäfen in Baden-Württemberg. Anfang 2018 erhielt BRAUN den Auftrag, die bestehenden Maststrahler auf dem Vorfeld auf LED-Technik umzurüsten. Alle Masten auf dem Vorfeld des Flughafens wurden in Rekordzeit zur größten Zufriedenheit des Auftraggebers umgerüstet.

Aufgrund der innovativen Lichttechnik von BRAUN und der hohen CO<sub>2</sub>-Einsparung erhielt die Flughafengesellschaft Anfang 2019 ein **Zertifikat** der Nationalen Klimaschutzinitiative für das Projekt "Umrüstung der Vorfeldbeleuchtung auf LED".



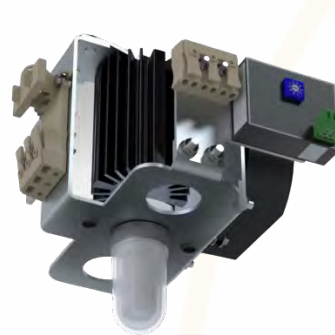
# PRODUKTE Module

## Flexibel, effizient, zukunftssicher

Unsere **LED-Module** ermöglichen die schnelle und wirtschaftliche Umrüstung unterschiedlichster Leuchtentypen – von modernen Systemen bis hin zu dekorativen und historischen Leuchten.

Lichtfarbe, Leistung und Optiken lassen sich individuell konfigurieren und bieten höchste Effizienz bei maximaler Lichtqualität. Besonders unsere **His.lux®-Module** überzeugen mit langlebiger Technik, variablen Lichtverteilungen und idealer Eignung für den Erhalt historischer Beleuchtungskultur.

His.lux-Module  
NewNight-Module  
BigTAB-Module



His.lux® 1



His.lux® 2



His.lux® 3



His.lux® 4



His.lux® Premium 4



His.lux® 4 L7 Pro



His.lux® 6 L7 Pro



# PRODUKTE Strahler

## Präzise, leistungstark, vielseitig

Unsere **LED-Strahler** setzen Gebäude, Wege und Objekte effektiv in Szene. Mit hoher Lichtleistung, effizienter Technik und verschiedenen Abstrahlcharakteristiken bieten sie eine optimale Ausleuchtung für Fassaden, Plätze oder Einfahrten.

Die robusten Gehäuse, flexible Montageoptionen und optionalen Zusatzfunktionen machen sie zur idealen Lösung für langlebige, professionelle Außenbeleuchtung.

Funktionsstrahler  
Single Spot  
Bodeneinbaustrahler  
Kompakt-Strahler  
Oberlichter



3LENS PIN



Light Beam



Single Spot



Light Beam 9



Bodeneinbaustrahler



Kompakt-Strahler



# PRODUKTE Historische Leuchten

## Tradition bewahren, Zukunft beleuchten

Unsere **historischen Leuchten** verbinden originalgetreues Design mit modernster **LED-Technik**. Ob Rekonstruktion, Sanierung oder Umrüstung: BRAUN erhält den kulturellen Charakter historischer Stadtbilder und sorgt gleichzeitig für energieeffiziente, langlebige und normgerechte Beleuchtung.

Mit hochwertigen Materialien, liebevollen Details und modularen Lichtlösungen schaffen wir authentisches Stadtlicht für Generationen.

Rodan  
Alt-Berlin  
Alt-Warschau  
Alt-Leipzig  
Hängeleuchten



Alt-Berlin



Alt-Warschau



Rodan



Hängeleuchte 4

# PRODUKTE Moderne Leuchten

## Effizientes Design für urbane Räume

Unsere **modernen LED-Leuchten** vereinen klare Formensprache mit leistungsstarker Lichttechnik. Sie sorgen für sichere, gleichmäßige und energieeffiziente Ausleuchtung in Straßen, Wegen, Parks und Fassadenbereichen.

Mit vielfältigen Bauformen, austauschbaren Optiken und smarten Steuerungsoptionen bietet BRAUN maßgeschneiderte Lösungen für jede urbanen Anwendung – langlebig, wartungsarm und zukunftssicher.

LUNA  
Pin-Boards  
FlexPIN  
BeeLED  
Poller



LUNA



Pin-Board 2D



FlexPIN



BeeLED



Poller BLADE1000

# PRODUKTE E-Mobilität

## Intelligente Ladeinfrastruktur mit ChargeX

Gemeinsam mit ChargeX bietet BRAUN zukunftsichere Lösungen für den Ausbau moderner Ladeinfrastruktur. Unser Fokus: effiziente Lastverteilung, skalierbare Ladesysteme und die perfekte Integration in bestehende Beleuchtungs- und Infrastrukturprojekte.

Ob Wohnquartier, Unternehmensstandort oder kommunaler Bereich – wir kombinieren hochwertige Hardware mit intelligentem Lademanagement und schaffen so eine wirtschaftliche, flexible und benutzerfreundliche **E-Mobilitätslösung**.

Ladesäulen  
Speicher  
Inverter





# PRODUKTE Solar

## Energieautarke Beleuchtung & intelligente Carport-Lösungen

Mit unseren **Solarleuchten** und **Solar-Carport-Systemen** bieten wir nachhaltige, unabhängige und hoch effiziente Lösungen für moderne Infrastrukturen. Die Kombination aus leistungsstarker Photovoltaik, intelligentem Energiemanagement und langlebiger LED-Technik ermöglicht zuverlässige Beleuchtung und saubere Energie – ganz ohne Netzanschluss.

Ob Parkplatz, Wohnquartier oder kommunaler Bereich: Unsere Solarprodukte reduzieren Betriebskosten, schaffen Planungssicherheit und leisten einen direkten Beitrag zum Klimaschutz.

### LUNA Solar Carports



LUNA Solar



Solar-Carports für mind. 1 Auto



Nunsdorfer Ring 2-10  
12277 Berlin, Germany  
[www.braun.lighting](http://www.braun.lighting)  
[info@braun-lighting.com](mailto:info@braun-lighting.com)  
Tel. +49 (0)30 7007 763-100

## Kontakt

### Christian Zeher

Vertrieb | Sales Department  
[c.zeher@braun-lighting.com](mailto:c.zeher@braun-lighting.com)  
T + 49 (0)30 700 77 63-123  
M + 49 (0)151 74 44 44 58

### Sarah Salzwedel

Vertrieb | Sales Department  
[s.salzwedel@braun-lighting.com](mailto:s.salzwedel@braun-lighting.com)  
T + 49 (0)151 1846 3088  
F + 49 (0)30 700 77 63-101

*Folgen Sie uns in den sozialen Medien:*

