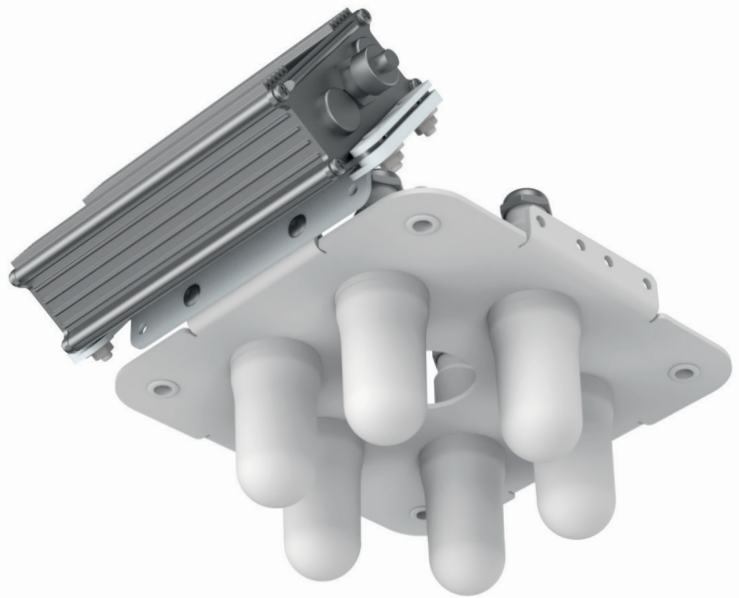


His.lux[®] LED-Universalmodul 6

BRAUN[®] LED-Modul L7 (IoT-Ready)

Beschreibung

His.lux Universalmodul 6, das sich an der besonderen Ästhetik der Gasbeleuchtung orientiert. Für den Einsatz in dekorativen Leuchten aller Art geeignet. Nutzen Sie die symmetrische Lichtverteilung, um Ihr Beleuchtungsprojekt individuell zu gestalten.



BRAUN [®] His.lux L7	
Modul-Serie	L7
Leistung	57 Watt (0,7A) 43 Watt (0,53A) 28,4 Watt (0,35A)
LED-Lichtstrom*	5465 lm 4294 lm 2896 lm
Lichtfarbe	warmwhite
Farbtemperaturen	1800 K 2000 K 2200 K 2700 K 3000 K
Farbwiedergabeindex (CRI)	70 (optional: 80 oder 90)
Schutzgrad LED-Raum	IP66
Lichtverteilung	symmetrisch
Leistungssteuerung	DALI-2 D4i
Zulässige Betriebsspannung	230V AC / 50Hz
Zulässige Betriebstemperatur	-40°C bis 55°C
LED-Betriebsgerät	IP66/67 ENEC CE
Überspannungsschutz	bis 6 kV
Schutzklasse	I oder II

*Bemessungslichtstrom bei 2700 K (CRI 80)

Die Firma BRAUN Lighting Solutions e. K. ist ein Teil der Exportinitiative 'Energie Effizienz - made in Germany' - initiiert vom Bundesministerium für Wirtschaft und Technologie. Aufgrund der komplexen Kombinationsmöglichkeiten unterschiedlicher Netzteile und LED-Modulen stellen die angegebenen typischen Werte der technischen LED-Parameter sowie der Leistungsparameter nur rein statistische Größen dar, die nicht notwendigerweise den tatsächlichen technischen Parametern jedes einzelnen Produkts, das vom typischen Wert abweichen kann, entsprechen. Die in diesem Dokument enthaltenen Informationen sowie Abbildungen sind nicht Bestandteil eines Angebots oder Vertrags. Die Produktparameter können sich aufgrund technischer Innovationen verändern und werden ohne gesonderte Benachrichtigung vorgenommen. Fertigung nach DIN EN-, VDE-Vorschriften, CE.

BRAUN Lighting Solutions e.K.
Nunsdorfer Ring 2-10
12277 Berlin
Germany

www.braun.lighting
info@braun-lighting.com
+49 (0)30 7 007 763 100
+49 (0)30 7 007 763 101

