

# NewNight® LED-Bodeneinbaustrahler

## LS12T | Generation 2

### TECHNISCHE BESCHREIBUNG

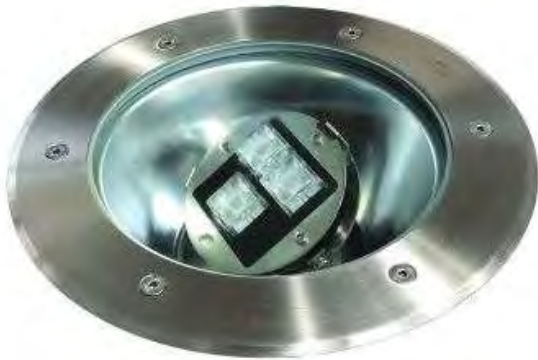
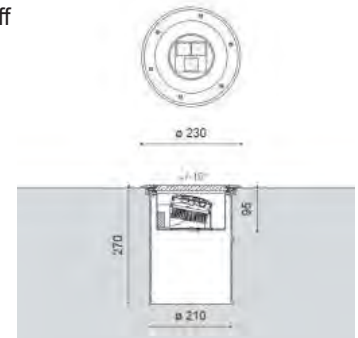
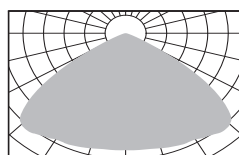


Abbildung zeigt NewNight® LED-Bodeneinbaustrahler LS12T

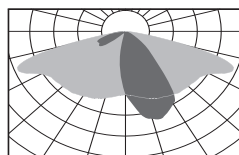
- Insektenfreundlicher LED-Bodeneinbaustrahler aus Einscheiben-Sicherheitsglas (klar) und geschliffenem Außenring (Edelstahl)
- Verschiedene Lichtverteilungen aus der Optik Serie ME
- UV-resistentes Hochleistungslinsensystem aus PMMA
- LED-Modul schwenkbar um +/- 10°
- Schutzgrad | Schutzklasse: IP 67 | Schutzklasse 1
- LED-Betriebsgerät (ENEC): Schnittstelle 1-10V
- Zulässige Umgebungstemperatur: -40°C bis 50°C
- Zulässige Betriebsspannung: 90-305VAC
- Schaltfunktion (Standard): on/off
- Belastbarkeit: bis 2,5 t pro Rad
- Maße: 230 x 270 x 210 mm



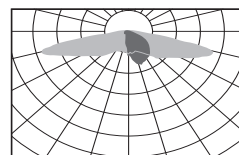
LS12 ME 600



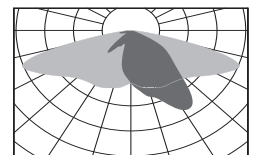
LS12 ME 601



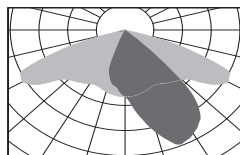
LS12 ME 610



LS12 ME 611



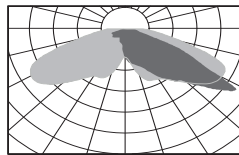
LS12 ME 612



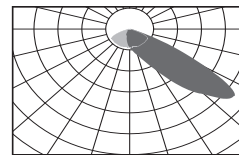
LS12 ME 618



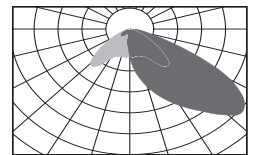
LS12 ME 624



LS12 ME 630



LS12 ME 640



LS12 ME 641

NewNight LED-Bodeneinbaustrahler LS12T						
Bestellnummer	CRI (RA) <sup>3</sup>	Kelvin* (typisch)	Leistungsaufnahme (W)	Lichtstrom (lm) <sup>2</sup>	Spannung (DC) (Vorwärtsspannung)	Lebensdauer L80 B10
			bei 450mA	bei 450mA	bei 450mA	
LS12T ME *xxx 18	70 <sup>3</sup>	1800 K	15,5 W	1655 lm	34,5 V	60.000 h
LS12T ME *xxx 22	80	2200 K	14,9 W	1949 lm	32,7 V	60.000 h
LS12T ME *xxx 27	80	2700 K	14,9 W	2153 lm	32,7 V	60.000 h
LS12T ME *xxx 30	80	3000 K	14,9 W	2235 lm	32,7 V	60.000 h
LS12T ME *xxx 35	80	3500 K	14,9 W	2291 lm	32,7 V	60.000 h
LS12T ME *xxx 40	80	4000 K	14,9 W	2350 lm	32,7 V	60.000 h
LS12T ME *xxx 50	80	5000 K	14,9 W	2335 lm	32,7 V	60.000 h
LS12T ME *xxx 57	80	5700 K	14,9 W	2320 lm	32,7 V	60.000 h

Bitte beachten Sie die maximale Bestromung für das TAB-Modul LS12 (G2): 0,45A (450mA)

<sup>1</sup>Lieferzustand: Anschluss mit freien Leitungsenden: 3 x 1,5 mm<sup>2</sup> (Standardlänge L = 0,5 Mtr.)

<sup>2</sup>Lichtstromangabe bei Verwendung von Linsensystem ME601

<sup>3</sup>Lichtfarbe 1800K entspricht RA70

\*XXX = 600, 601, 610, 611, 612, 618, 624, 630, 640, 641

Die Firma BRAUN Lighting Solutions e. K. ist ein Teil der Exportinitiative 'Energie Effizienz - made in Germany' - initiiert vom Bundesministerium für Wirtschaft und Technologie. Aufgrund der komplexen Kombinationsmöglichkeiten unterschiedlicher Netzteile und LED-Modulen stellen die angegebenen typischen Werte der technischen LED-Parameter sowie der Leistungsparameter nur rein statistische Größen dar, die nicht notwendigerweise den tatsächlichen technischen Parametern jedes einzelnen Produkts, das vom typischen Wert abweichen kann, entsprechen. Die in diesem Dokument enthaltenen Informationen sowie Abbildungen sind nicht Bestandteil eines Angebots oder Vertrags. Die Produktparameter können sich aufgrund technischer Innovationen verändern und werden ohne gesonderte Benachrichtigung vorgenommen. Fertigung nach DIN EN-, VDE-Vorschriften, CE.

BRAUN Lighting Solutions e.K.  
Nunsdorfer Ring 2-10  
12277 Berlin  
Germany

www.braun.lighting  
info@braun-lighting.com  
+49 (0)30 7 007 763 100  
+49 (0)30 7 007 763 101

