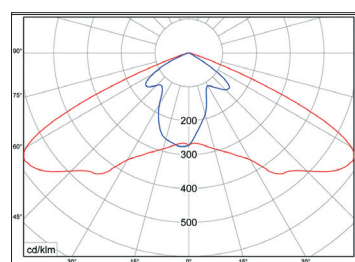
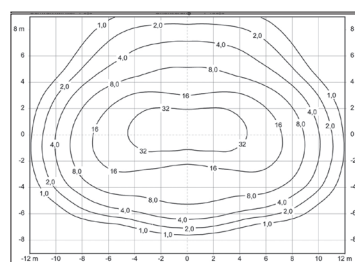
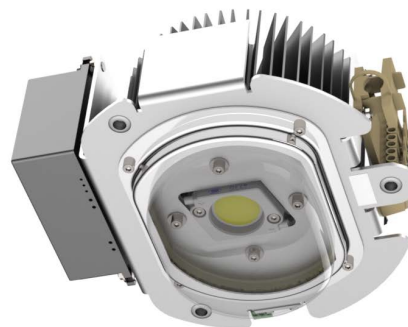


# cityLED Universalmodul

## BRAUN LIGHTING SOLUTIONS

- Optimiert für die Montage in Straßenleuchten
- Kratzfeste und 100% UV-resistente Glaslinse
- Hohe Lebensdauer aller Systemkomponenten
- Betriebsfertiges „Plug and Play“ Modul
- IP 66
- Die LED-Leistung ist einstellbar
- Hohe lm/Watt Effizienz
- Halbnachtschaltung, programmiertes Dimmen
- LED Leuchtmittel austauschbar
- Lichtpunkthöhe von 4m bis 10m



Das cityLED Universalmodul von BRAUN® wurde für die Umrüstung bestehender und neuer Beleuchtungsanlagen konzipiert. Es stehen fünf technisch hochwertige Modulvarianten für den Austausch von Quecksilber- sowie Metall-dampflampen zur Auswahl. Diese Module erhöhen die Effizienz und Nutzbarkeit bestehender Leuchten. Gleichzeitig können die Energiekosten der Beleuchtungsanlage erheblich gesenkt, und die Wirtschaftlichkeit der Beleuchtung mittels dieser „Plug and Play“ Lösung optimiert werden.

cityLED Universalmodul	ON/OFF	E1	E2	E2-R	R
Modulleistung in Watt typisch	40	10-40	10-40	25-70	25-70
<b>Regulierungsmöglichkeit(en) der Leistung</b>					
manuell über 10stufigen Codierschalter		•	•	•	
programmierbar über Servicegerät				•	•
<b>Dimmfunktion</b>					
Halbnachtschaltung über Steuerspannung 230V Dimmung erfolgt manuell über 10-stufigen Codierschalter			•	•	
mehrere Dimmstufen programmierbar, astronomisches Dimmen				•	•
0-10 V / 1-10 V Schnittstelle	•			•	•
Dali/PWM Schnittstelle				•	•
<b>Sonderfunktionen</b>					
Konstantlichtfunktion (wirkt dem Lichtverlust entgegen)				•	•
<b>Lichtfarbe typisch</b> *weitere Farbtemperaturen auf Anfrage					
2700K warmweiß	•	•	•	•	•
3000K warmweiß	•	•	•	•	•
4000K neutralweiß	•	•	•	•	•
5000K kaltweiß	•	•	•	•	•
<b>Anwendung</b>					
Für Anlieger-, Haupt- und Wohnstraßen	•	•	•	•	•
Für Rad- und Fußwege sowie Grünanlagen	•	•	•	•	•

Die Firma Braun Lighting Solutions e. K. ist ein Teil der Exportinitiative 'Energie Effizienz - made in Germany' - initiiert vom Bundesministerium für Wirtschaft und Technologie. Aufgrund der komplexen Kombinationsmöglichkeiten unterschiedlicher Netzteile und LED-Modulen stellen die angegebenen typischen Werte der technischen LED-Parameter sowie der Leistungsparameter nur rein statistische Größen dar, die nicht notwendigerweise den tatsächlichen technischen Parametern jedes einzelnen Produkts, das vom typischen Wert abweichen kann, entsprechen. Die in diesem Dokument enthaltenen Informationen sowie Abbildungen sind nicht Bestandteil eines Angebots oder Vertrags. Die Produktparameter können sich aufgrund technischer Innovationen verändern und werden ohne gesonderte Benachrichtigung vorgenommen. Fertigung nach DIN EN-, VDE-Vorschriften, das Produkt entspricht den EMV-Vorschriften.