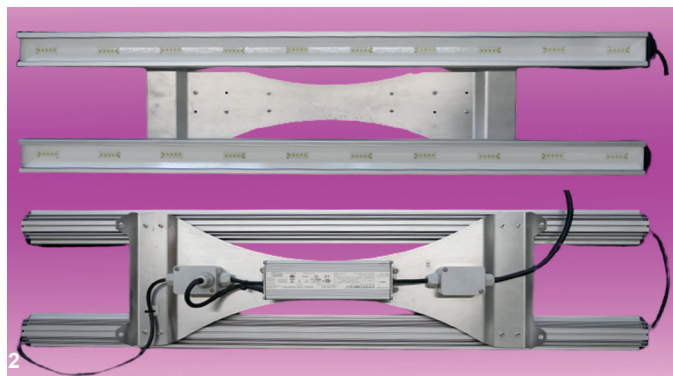


Pflanzenbelichtung

PlantLIGHT | Optimiert für Pflanzen mit oder ohne Blüten

Linearleuchte im Aluminiumgehäuse für die Aufzucht von Pflanzen mit Blütenbildung



TECHNISCHE BESCHREIBUNG

Leistung: 75 W (einfach) | 150 W (doppelt)
Schaltfunktion: on/off (standard)
Schnittstelle: 1-10 V
LED-Betriebsgerät: IP67 | ENEC
Zulässige Betriebsspannung: 100-240VAC, 50Hz
Zulässige Umgebungstemperatur: -40°C to 50°C
Stoßfestigkeitsgrad: IK08
Schutzart Leuchte: IP65
Gehäuse-Oberfläche: Aluminium, farblos eloxiert
Optische Abdeckung: Sicherheitsglas wärmebehandelt
Mit Befestigungsbügel zur Seil-/Kettenabhängung
Elektrische Ausrüstung: Inkl. Anschlussleitung 3G1mm², freies Leitungsende: L = 1,0 m
Erfüllt Schutzklasse 1 (SK I)

1. Hauptmaße (einfach)

Länge, Breite, Höhe: 1025mm x 70mm x 120mm
Gewicht: ca. 3,9kg

2. Hauptmaße (doppelt)

Länge, Breite, Höhe: 1025mm x 265mm x 120mm
Gewicht: ca. 7,0kg

Für die optionale Sonderbestückung stehen auf Anfrage folgende Nanometer (nm) Bereiche zur Verfügung:

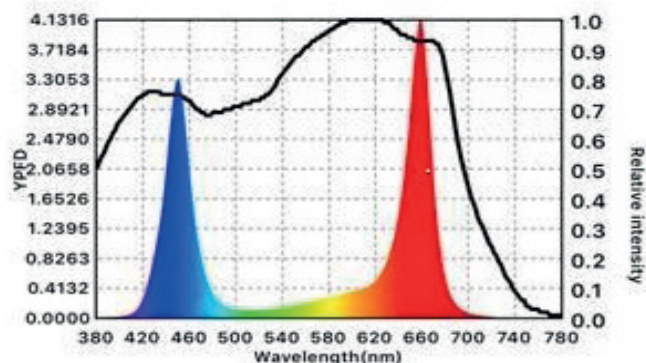
720 - 750 nm FR
655 - 670 nm DR
620 - 645 nm R
566 - 569 nm LI
460 - 485 nm BL
520 - 540 nm GR
490 - 515 nm CY
440 - 460 nm RB

2700K / 3000K / 3500K / 4000K / 5000K / 5700K

Alle oben genannten LEDs sind auf Anfrage kombinierbar.

PPFD spectrum

Ref.: McCREEs ACTION SPECTRUM



Beispiel für Lichtspektrum

Optionale Schalt- und Steuervarianten:

DALI, Funksteuerung, Mehrkanalsteuerung.

Kundenspezifische Steuerungsmodule auf Anfrage möglich. Bei Mehrfachaufhängungen kann die Leuchte optional mit einem Stecker- / Kupplungssystem ausgerüstet werden.

Bitte bei Bestellung angeben.

Jede Leuchte erhält ein Zertifikat über die Lichtquelle (Wellenbereiche).

Die Firma Braun Lighting Solutions e. K. ist ein Teil der Exportinitiative 'Energie Effizienz - Made in Germany' - initiiert vom Bundesministerium für Wirtschaft und Technologie. Aufgrund der komplexen Kombinationsmöglichkeiten unterschiedlicher Netzteile und LED-Modulen stellen die angegebenen typischen Werte der technischen LED-Parameter sowie der Leistungsparameter nur rein statistische Größen dar, die nicht notwendigerweise den tatsächlichen technischen Parametern jedes einzelnen Produkts, das vom typischen Wert abweichen kann, entsprechen. Die in diesem Dokument enthaltenen Informationen sowie Abbildungen sind nicht Bestandteil eines Angebots oder Vertrags. Die Produktparameter können sich aufgrund technischer Innovationen verändern und werden ohne gesonderte Benachrichtigung vorgenommen. Fertigung nach DIN EN-, VDE-Vorschriften, das Produkt entspricht den EMV-Vorschriften.

BRAUN Lighting Solutions e.K.
Nunsdorfer Ring 2-10
12277 Berlin
Germany

www.braun.lighting
info@braun-lighting.com
+49 (0)30 700 77 63-100
+49 (0)30 700 77 63-101

