

MASS-LEDlight OptimaLine4

Hangar • Vorfeld • Hallen • Großflächen • Industrie- und Gebäudebeleuchtung

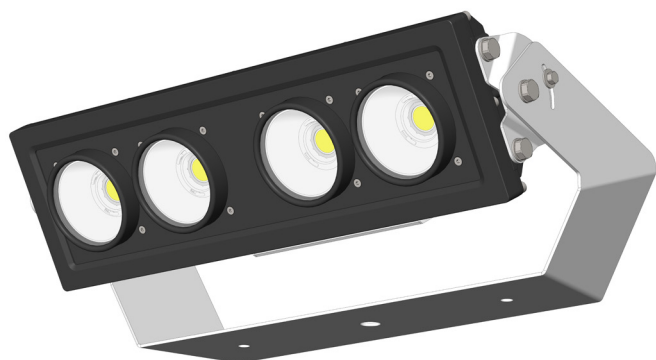


Abbildung zeigt Variante 29°- 88°



Abbildung zeigt Flächenstrahler FU



- FuturePROOF > alle Komponenten eigenständig wechselbar
- Anschlussfertig sowie montage- und wartungsfreundlich
- Einfache Integration in bestehende Mastanlagen
- Geringes Gewicht und geringe Windlast
- Große Lichtaustrittsfläche und extrem starke Lichtleistung
- Höchste Effizienz aller Systemkomponenten - LongLIFE
- Verschiedene Lichtverteilungen möglich
- Optische Abdeckung aus Sicherheitsglas IK08
- Vibrationsunempfindlich
- ThermoProtect System zum Schutz vor Übertemperatur der LED
- Lebensdauer L80: 60.000 - 100.000 h
- Überspannungsschutz 10kA
- Optional: Ansteuerungserweiterung per Funk
- Optional: Aktive Leistungskühlung

BRAUN®MASS-LEDlight OptimaLine4 (PK)	Eco	Basic E1	Light E2	DALI
Leistungsaufnahme	320W	10-320W	10-320W	1-320W
Lichtstrom	46000lm	46000lm	46000lm	46000lm
Systemleistung	143lm/W	143lm/W	143lm/W	143lm/W
Regulierungsmöglichkeit der Leistung Dimmfunktion				
manuell über 10stufigen Codierschalter		•	•	
Halbnachtschaltung über Steuerspannung 230VAC			•	
Dimmung erfolgt manuell über 10stufigen Codierschalter			•	
AstroDimm - mehrere Dimmstufen programmierbar (optional)	(•)	(•)	(•)	(•)
0-10V 1-10V Schnittstelle Dim-to-Off	•			•
DALI Schnittstelle				•
Lichtfarbe				
3000K Warmweiß	•	•	•	•
4000K Neutralweiß	•	•	•	•
5000K Tageslichtweiß	•	•	•	•
Anwendung - Lichtverteilung				
Variante OptimaLine 01: Lichtverteilung symmetrisch 88°	•	•	•	•
Variante OptimaLine 02: Lichtverteilung symmetrisch 54°	•	•	•	•
Variante OptimaLine 03: Lichtverteilung symmetrisch 42°	•	•	•	•
Variante OptimaLine 04: Lichtverteilung symmetrisch 29°	•	•	•	•
Variante OptimaLine 05: Lichtverteilung Flächenstrahler FU	•	•	•	•

Die Firma BRAUN Lighting Solutions e. K. ist ein Teil der Exportinitiative 'Energie Effizienz - made in Germany' - initiiert vom Bundesministerium für Wirtschaft und Technologie. Aufgrund der komplexen Kombinationsmöglichkeiten unterschiedlicher Netzteile und LED-Modulen stellen die angegebenen typischen Werte der technischen LED-Parameter sowie der Leistungsparameter nur rein statistische Größen dar, die nicht notwendigerweise den tatsächlichen technischen Parametern jedes einzelnen Produkts, das vom typischen Wert abweichen kann, entsprechen. Die in diesem Dokument enthaltenen Informationen sowie Abbildungen sind nicht Bestandteil eines Angebots oder Vertrags. Die Produktparameter können sich aufgrund technischer Innovationen verändern und werden ohne gesonderte Benachrichtigung vorgenommen. Fertigung nach DIN EN-, VDE-Vorschriften, das Produkt entspricht den EMV-Vorschriften.

MASS-LEDlight OptimaLine4

Hangar • Vorfeld • Hallen • Großflächen • Industrie- und Gebäudebeleuchtung

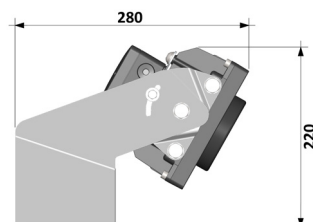
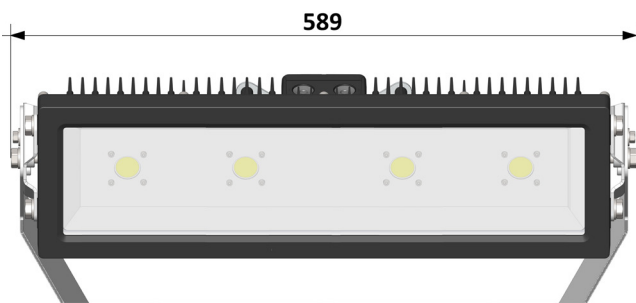
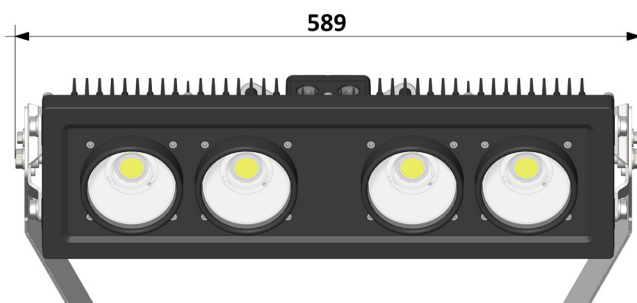
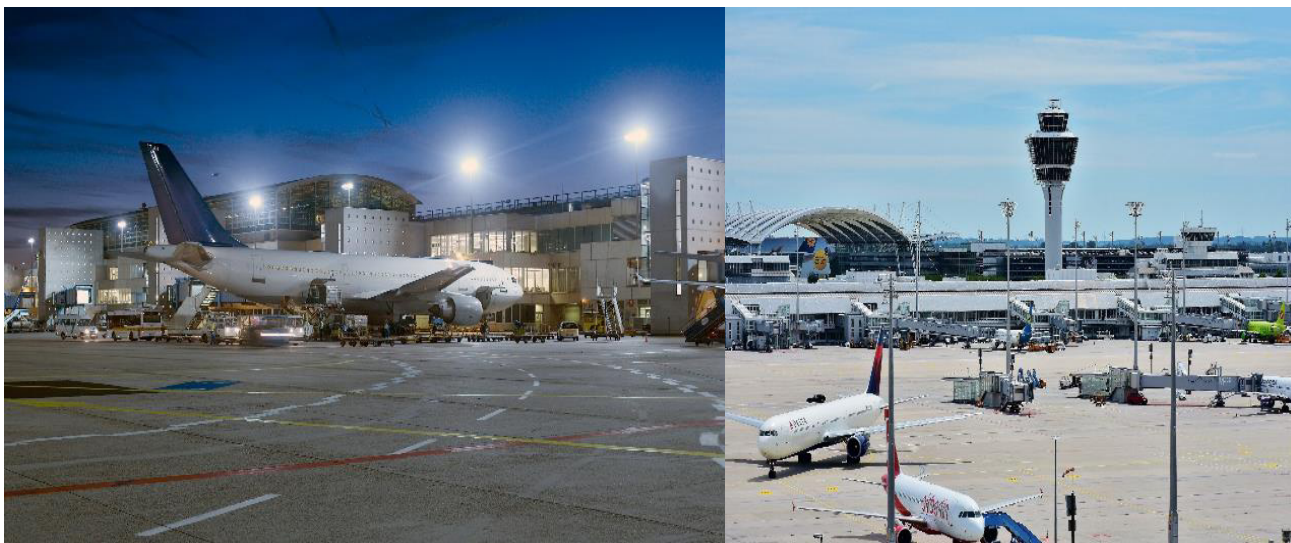


Abbildung zeigt Variante 29°- 88°

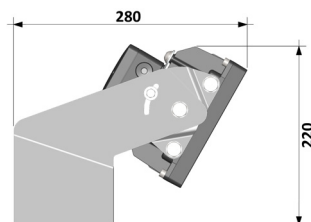


Abbildung zeigt Variante Flächenstrahler FU

TECHNISCHE DATEN

Leistungsaufnahme:

320 Watt

Lichtstrom:

46000lm bei 5000K

Nominale Farbtemperatur:

3000K | 4000K | 5000K

Schaltfunktion:

Eco (on/off) | Basic E1 | Light E2 | DALI

LED-Betriebsgerät(e):

CE | ENEC | DALI | 0-10 | 1-10V (Dim-to-Off)

Zulässige Betriebsspannung:

100-240VAC, 50/60Hz

Zulässige Umgebungstemperatur:

-40°C bis 50°C

Schutzgrad | Schutzklasse:

IP67 | SKI

Gehäuse:

Aluminiumdruckguss, pulverbeschichtet schwarz

Optische Abdeckung:

Sicherheitsglas wärmebehandelt

Stoßfestigkeitsgrad:

IK08

Befestigungsbügel aus Edelstahl:

Stellbereich 140°, Stichmaß: 320mm (2x Ø12mm | Kabelloch Ø20mm)

Weitere Befestigungsarten auf Anfrage (z.B. Kettenaufhängung)

Gewicht (Variante 01-04):

ca. 11,2kg

Gewicht (Variante 05):

ca. 11kg

Die Firma BRAUN Lighting Solutions e. K. ist ein Teil der Exportinitiative 'Energie Effizienz - made in Germany' - initiiert vom Bundesministerium für Wirtschaft und Technologie. Aufgrund der komplexen Kombinationsmöglichkeiten unterschiedlicher Netzteile und LED-Modulen stellen die angegebenen typischen Werte der Leistungsparameter nur rein statistische Größen dar, die nicht notwendigerweise den tatsächlichen technischen Parametern jedes einzelnen Produkts, das vom typischen Wert abweichen kann, entsprechen. Die in diesem Dokument enthaltenen Informationen sowie Abbildungen sind nicht Bestandteil eines Angebots oder Vertrags. Die Produktparameter können sich aufgrund technischer Innovationen verändern und werden ohne gesonderte Benachrichtigung vorgenommen. Fertigung nach DIN EN-, VDE-Vorschriften, das Produkt entspricht den EMV-Vorschriften.

BRAUN LIGHTING SOLUTIONS e.K.
Nunsdorfer Ring 2-10
12277 Berlin
Germany

www.braun.lighting
info@braun-lighting.com
+49 (0)30 700 77 63-100
+49 (0)30 700 77 63-101

 **BRAUN**[®]
LIGHTING SOLUTIONS