

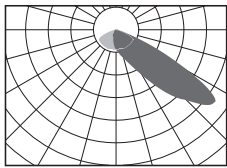
NewNight® BigTAB Mastansatz Starklichtleuchte M1

BRAUN LIGHTING SOLUTIONS / industrial application

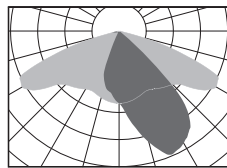
Technische Beschreibung



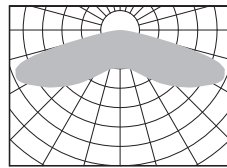
- Optimiert für die Beleuchtung großer Flächen
- UV-resistente Hochleistungslinsen aus PMMA
- Integriertes innovatives ThermoProtect System
- Vibrationsunempfindlich
- Betriebsfertiges „Plug and Play“ Modul
- Anstellwinkel justierbar +90° | -10°
- Überspannungsschutz
- Umgebungstemperatur -30°C bis +60°C
- Optional: Einstellbarkeit der LED-Leistung
- Optional: Tageslichtabhängige Steuerung
- Optional: Anwesenheitssteuerung



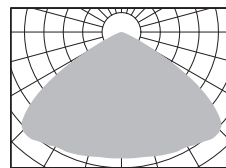
LS12 ME 640*



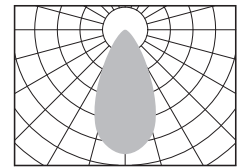
LS12 ME 618*



LS12 ME 600*



LS12 ME 601*



LS12 ME 624*

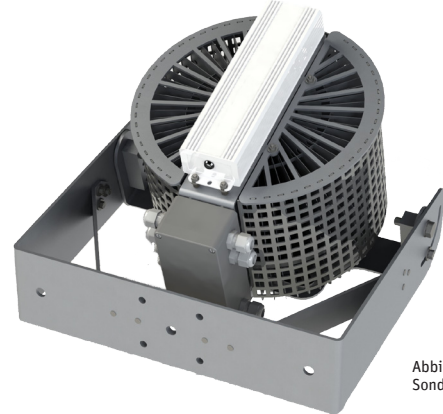
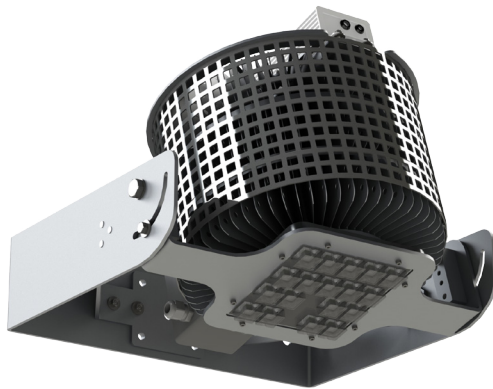


Abbildung mit Sonderausstattung

BigTAB LED-Modul	ON/OFF	Basic	Light	DALI	Full
Modulleistung* / Lumen (4000K)	150W / 14 klm	150W / 14 klm	150W / 14 klm	150W / 14 klm	150W / 14 klm
Regulierungsmöglichkeit(en) der Leistung					
einstellbare Leistung(en) in Watt ca. (optional)		25 - 150W	25 - 150W	25 - 150W	25 - 150W
über 10 stufigen Codierschalter möglich		•	•		•
ThermoProtect System	•	•	•	•	•
Dimmfunktion					
Halbnachtschaltung über Steuerspannung 230V			•		•
Dimmung erfolgt manuell über 10stufigen Codierschalter					•
mehrere Dimmstufen programmierbar, astronomisches Dimmen	•	•	•	•	•
0-10 V / 1-10 V Schnittstelle	•				•
DALI				•	
PWM	•	•	•	•	•
LDR Schalteingang					•
Sonderfunktionen					
Konstantlichtfunktion (wirkt dem Lichtverlust entgegen)	•	•	•	•	•
Lichtfarbe typisch *weitere Farbtemperaturen auf Anfrage					
4000K neutralweiß	•	•	•	•	•
5000K kaltweiß	•	•	•	•	•

*Weitere Linsenlösungen und Mastzubehörteile auf Anfrage.

Zur Einhaltung der Datenblattangaben ist die Temperatur am Tc-Punkt von <75°C einzuhalten. Das Modul benötigt keine Glasabdeckung.

Die Firma Braun Lighting Solutions e. K. ist ein Teil der Exportinitiative 'Energie Effizienz - made in Germany' - initiiert vom Bundesministerium für Wirtschaft und Technologie.

*Aufgrund der komplexen Kombinationsmöglichkeiten unterschiedlicher Netzteile und LED-Modulen stellen die angegebenen typischen Werte der technischen LED-Parameter sowie der Leistungsparameter nur rein statistische Größen dar, die nicht notwendigerweise den tatsächlichen technischen Parametern jedes einzelnen Produkts, das vom typischen Wert abweichen kann, entsprechen. Die in diesem Dokument enthaltenen Informationen sowie Abbildungen sind nicht Bestandteil eines Angebots oder Vertrags. Die Produktparameter können sich aufgrund technischer Innovationen verändern und werden ohne gesonderte Benachrichtigung vorgenommen. Fertigung nach DIN EN-, VDE-Vorschriften, das Produkt entspricht den EMV-Vorschriften.