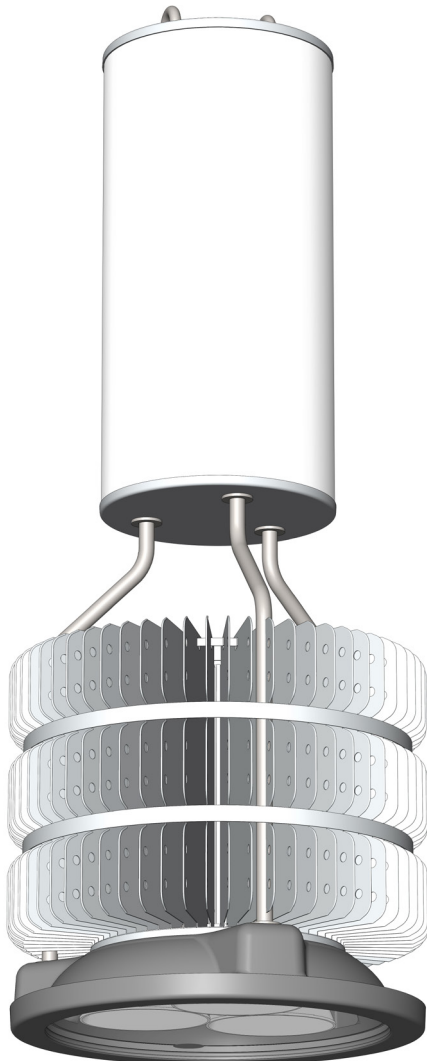


MASS-LEDlight Saturn HighBay 2

Hallen • Großflächen • Industrie- und Gebäudebeleuchtung



*Abbildung ähnlich



- LED Industrie-Starklichtleuchte
- FuturePROOF > alle Komponenten eigenständig wechselbar
- Optimiert für den Austausch in gewerblich genutzten Hallen
- Ersetzt Hallenstrahler bis zu 250 Watt
- Optimiert für eine nachhaltige energieeffiziente Beleuchtung
- Anschlussfertig sowie montage- und wartungsfreundlich
- Einfachste Installation garantiert schnelle Umrüstzeiten
- Große Lichtaustrittsfläche und extrem starke Lichtleistung
- Höchste Effizienz aller Systemkomponenten - LongLIFE
- Verschiedene Lichtverteilungen möglich
- Vibrationsunempfindlich
- ThermoProtect System zum Schutz vor Übertemperatur der LED
- Lebensdauer L80: 60.000 - 100.000 h
- Optional: Verschiedene Steuerungsmöglichkeiten
- Optional: Ansteuerungserweiterung per Funk
- Garantie: 5 Jahre

TECHNISCHE DATEN

Leistungsaufnahme:	160 Watt
Lichtstrom:	24400lm bei 5000K
Nominale Farbtemperatur:	3000K 4000K 5000K
Lichtverteilungen symmetrisch:	29° 42° 54° 88°
Schaltfunktion:	Eco (on/off) Basic E1 Light E2 DALI
LED-Betriebsgerät(e):	CE ENEC DALI 0-10 1-10V (Dim-to-Off)
Zulässige Betriebsspannung:	100-240VAC, 50/60Hz
Zulässige Umgebungstemperatur:	-40°C bis 50°C
Gehäuse:	Aluminium
Optische Abdeckung:	Sicherheitsglas
Schutzgrad/Schutzklasse:	IP54/SKI
Hauptmaße (Höhe, Breite, Gewicht):	655mm, 260mm, ca. 8kg

Die Firma BRAUN Lighting Solutions e. K. ist ein Teil der Exportinitiative 'Energie Effizienz - made in Germany' - initiiert vom Bundesministerium für Wirtschaft und Technologie. Aufgrund der komplexen Kombinationsmöglichkeiten unterschiedlicher Netzteile und LED-Modulen stellen die angegebenen typischen Werte der technischen LED-Parameter sowie der Leistungsparameter nur rein statistische Größen dar, die nicht notwendigerweise den tatsächlichen technischen Parametern jedes einzelnen Produkts, das vom typischen Wert abweichen kann, entsprechen. Die in diesem Dokument enthaltenen Informationen sowie Abbildungen sind nicht Bestandteil eines Angebots oder Vertrags. Die Produktparameter können sich aufgrund technischer Innovationen verändern und werden ohne gesonderte Benachrichtigung vorgenommen. Fertigung nach DIN EN-, VDE-Vorschriften, das Produkt entspricht den EMV-Vorschriften.

BRAUN LIGHTING SOLUTIONS e.K.
Nunsdorfer Ring 2-10
12277 Berlin
Germany

www.braun-lighting.com
system@braun-lighting.com
☎ +49 (0)30 7 007 763 135
☎ +49 (0)30 7 007 763 101

 **BRAUN**[®]
LIGHTING SOLUTIONS