

Alt-Leipzig

LED-Aufsatzleuchte

Die Leuchte Alt-Leipzig ist eine originalgetreue Rekonstruktion bis ins kleinste technische und künstlerische Detail. Diese Leuchte ist mit energieeffizienter innovativer LED-Technik, von führenden Herstellern, ausgestattet. Die Leuchte Alt-Leipzig ist strebenfrei und somit ringsum verglast. Durch diese Bauform wird eine hervorragende Ausleuchtung, mit einer höchst brillanten Farbwiedergabe, die dem Licht einer historischen Gasleuchte nachempfunden ist, erzeugt. Hochwertige Materialien garantieren ihre Langlebigkeit. Hervorzuheben ist das LED-Oberlicht. Es dient zur homogenen Ausleuchtung/Beleuchtung des Dachinnenbereiches. Die Leuchte ist durch ein aufklappbares Dach sehr wartungsfreundlich.

Diese Leuchte eignet sich durch ihre rotationssymmetrische Lichtverteilung bestens für die Beleuchtung von Plätzen, Straßen, Wohngebieten, Grünanlagen und Fahrwegen.

Leuchtenausführungen und Materialien:

Leuchtenkörper und Dach: Aluminiumguss und Aluminium.

Reflektor: pulverbeschichtet nach RAL 9016

(wählen Sie aus den Einbaulagen: konvex oder konkav)

Replik eines historischen BAMAG-Fernzünders mit Brennerrohr zur zentrischen, nicht sichtbaren, Kabelführung.

(Weitere Ausführungen auf Anfrage)

Verglasungsvarianten:

Kunststoff: Polycarbonat (PC) oder Acryl (PMMA)

Echtglas: Sicherheitsverglasung, Floatglas, mundgeblasenes Flachglas restauro®

Leiterbügel-Ausführung:

siehe Varianten V1, V2 a/b

(Weitere Befestigungsarten auf Anfrage und gegen Mehrpreis möglich).

Standardlackierung in Onyx Black (Eisenglimmerdickschichtlack)

Lackierungsvarianten nach RAL-Farbtabelle sowie FerroGrip Sonderlackierungen möglich.

Leuchtenfuss-Ausführungen:

V1: Lochkreis zur Befestigung der Leuchte mit Leiterbügel auf Mastkapitell: Lochkreis Ø65mm für 4x M12

V2 a: Zopfmass Ø60mm

V2 b: Zopfmass Ø76mm

Schalt- und Steuergerätvarianten:

PlugBox on/off: Schaltfunktion an/aus

PlugBox ESS Basic: Einstellbarkeit der Basishelligkeit

PlugBox ESS Light: Einstellbarkeit der Basishelligkeit | Einstellbarkeit der Absenkhelligkeit

Halbnachtschaltung über Steuerspannung 230V AC

MaxiDimm3000: Zur Dimmung und/oder Teilabschaltung für symmetrische und asymmetrische Beleuchtungslösungen

Schalteingang: 230V AC | Schnittstelle: 1-10V

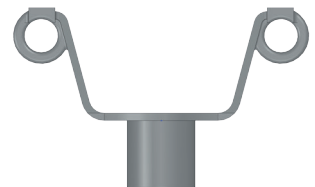


Elektrische Ausrüstung: 230V/50 Hz, Schutzklasse I od. II

Hauptmaße:
Höhe ca. 995 mm
Breite ca. 550 mm
Gewicht ca. 18 kg
Schutzart: IP 54



V1



V2 a/b

His.lux® LED-Modul Serie 333



TECHNISCHEN DATEN

Modulleistung	6 - 36 Watt
Lebensdauer	>60.000 Std.
Farbtemperatur	2700K*
Lichtstrom	2225 lm (36 Watt)
Farbwiedergabe	CRI > 85
LED-Raum	IP 65
historical diffuser	PC satiniert
Einsatzbereich	-40°C bis +55°C
Schutzklasse	I oder II

*Farbtemperaturen frei wählbar

NewNight® Kegel LED-Modul



TECHNISCHEN DATEN

Modulleistung	8 - 25 Watt
Lebensdauer	>60.000 Std.
Farbtemperatur	4100K*
Lichtstrom	2620 lm
Farbwiedergabe	CRI > 85
LED-Raum	IP 65
LED-Abdeckung	PC glasklar oder satiniert
Einsatzbereich	-40°C bis +55°C
Schutzklasse	I oder II

*Farbtemperaturen frei wählbar

Die Firma Braun Lighting Solutions e. K. ist ein Teil der Exportinitiative 'Energie Effizienz - made in Germany' - initiiert vom Bundesministerium für Wirtschaft und Technologie. Aufgrund der komplexen Kombinationsmöglichkeiten unterschiedlicher Netzteile und LED-Modulen stellen die angegebenen typischen Werte der technischen LED-Parameter sowie der Leistungsparameter nur rein statistische Größen dar, die nicht notwendigerweise den tatsächlichen technischen Parametern jedes einzelnen Produkts, das vom typischen Wert abweichen kann, entsprechen. Die in diesem Dokument enthaltenen Informationen sowie Abbildungen sind nicht Bestandteil eines Angebots oder Vertrags. Die Produktparameter können sich aufgrund technischer Innovationen verändern und werden ohne gesonderte Benachrichtigung vorgenommen. Fertigung nach DIN EN-, VDE-Vorschriften, das Produkt entspricht den EMV-Vorschriften.