

Alt-Berlin

Gas-Aufsatzleuchte/Modelleuchte

Die Leuchte Alt-Berlin ist eine originalgetreue Rekonstruktion bis ins kleinste technische und künstlerische Detail. Diese Gasleuchte erzielt eine hervorragende Ausleuchtung, mit einer höchst brillanten und natürlichen Farbwiedergabe. Diese goldgelbe Beleuchtung lässt die Umgebung lebendig und natürlich erscheinen. Hochwertige Materialien garantieren ihre Langlebigkeit. Die Leuchte ist durch ein aufklappbares Dach und eine seitliche Tür sehr wartungsfreundlich. Diese Leuchte eignet sich durch ihre rotationssymmetrische Lichtverteilung bestens für die Beleuchtung von Plätzen, Straßen, Wohngebieten, Grünanlagen und Fahrwegen.

Leuchtenausführungen und Materialien:

Leuchtenkörper und Dach: Aluminiumguss und Aluminium.

Reflektor: Feinblech, emailliert, weiß

Wählen Sie aus den Einbaulagen: konvex oder konkav

Weitere Ausführungen auf Anfrage

Verglasungsvarianten:

Echtglas: Sicherheitsverglasung, Floatglas, mundgeblasenes Flachglas restauro®

Leiterbügel-Ausführung:

siehe Varianten V1, V2 a/b

(Weitere Befestigungsarten auf Anfrage und gegen Mehrpreis möglich).

Standardlackierung in Onyx Black (Eisenglimmerdickschichtlack)

Lackierungsvarianten nach RAL-Farbtabelle sowie FerroGrip Sonderlackierungen möglich.

Leuchtenfuss-Ausführungen:

V1: Lochkreis zur Befestigung der Leuchte mit Leiterbügel auf Mastkapitell: Lochkreis Ø85mm oder Ø100mm für 4x M12

V2 a: Zopfmass Ø60mm

V2 b: Zopfmass Ø76mm

Technische Beschreibung:

Verteilungskammer | Flammen: 4 oder 6

Vorbereitet für Gasglühkörper: Sockel 1562

Gasverbrauch Erdgas H bei konst. Betriebsdruck 24 mbar: 0,1 m³/h (4-fl.)

Die Zündung des Gases erfolgt durch elektronische Zündung.

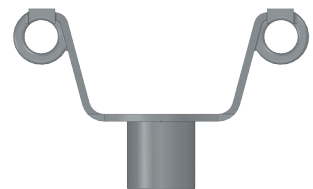
Eine intelligente Schaltelektronik steuert ein Mikromagnetventil und gewährleistet Funktionssicherheit. Beim Model BS-N 5.0 erfolgt die Stromversorgung durch eine Batterie, bei der Variante BS-GC Solar wird die Betriebsspannung durch Solartechnik erzeugt.



Hauptmaße:
Höhe ca. 995 mm
Breite ca. 426 mm
Gewicht ca. 18 kg

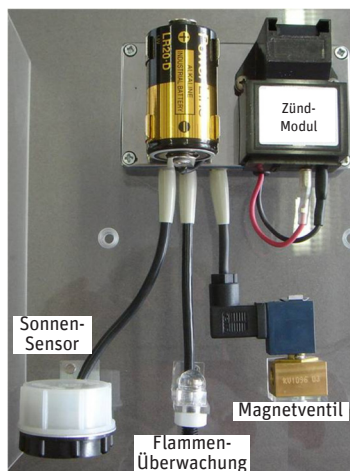


V1

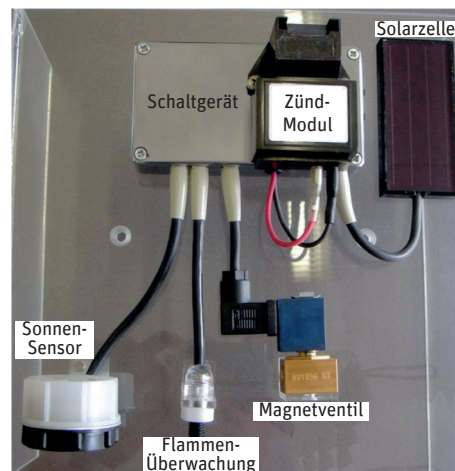


V2 a/b

BS-N 5.0



BS-GC Solar



Die Firma Braun Lighting Solutions e. K. ist ein Teil der Exportinitiative 'Energie Effizienz - made in Germany' - initiiert vom Bundesministerium für Wirtschaft und Technologie. Aufgrund der komplexen Kombinationsmöglichkeiten unterschiedlicher Netzteile und LED-Modulen stellen die angegebenen typischen Werte der technischen LED-Parameter sowie der Leistungsparameter nur rein statistische Größen dar, die nicht notwendigerweise den tatsächlichen technischen Parametern jedes einzelnen Produkts, das vom typischen Wert abweichen kann, entsprechen. Die in diesem Dokument enthaltenen Informationen sowie Abbildungen sind nicht Bestandteil eines Angebots oder Vertrags. Die Produktparameter können sich aufgrund technischer Innovationen verändern und werden ohne gesonderte Benachrichtigung vorgenommen. Fertigung nach DIN EN-, VDE-Vorschriften, das Produkt entspricht den EMV-Vorschriften.