

His.lux Universal Modul 4

Der Bestseller für historische Laternen

Das His.lux Modul 4 eignet sich für die Umrüstung und zum Einsatz in dekorative, historische Leuchten. Der Name His.lux setzt sich aus His-torie und Lux, die Maßeinheit für die Beleuchtungsstärke zusammen.

BRAUN bietet His.lux in verschiedenen Leistungsvarianten – als 1er, 2er, 3er, 4er und 6er Modul. Die Variation richtet sich zum einen nach der Größe der umzurüstenden Leuchte und damit dem Leuchtkörper-Innenraum. Zum anderen können je nach Modul und Kundenwunsch, Lichtfarbe, Lichtstärke, Lichtverteilung und Systemleistung (Wattage) variabel vorausgewählt werden.

His.lux-Module zeichnen sich durch äußerst kompakte Abmaße aus und ermöglichen so den einfachen Einbau in verschiedenste Leuchtenaufsätze. His.lux ist in verschiedenen Lichtfarben erhältlich. Vor allem im Bereich der historischen Altstadtbeleuchtung erreicht die gaslicht-imitierenden Variante LED-GASLight große Nachfrage. Alle Module verfügen über optionale Zusatzfunktionen wie eine Dimmfunktion und/oder Zeitschaltfunktion – auf Wunsch einer Konstantlichtfunktion oder der Regulierungsmöglichkeit über einen Codierschalter oder ein Servicegerät.

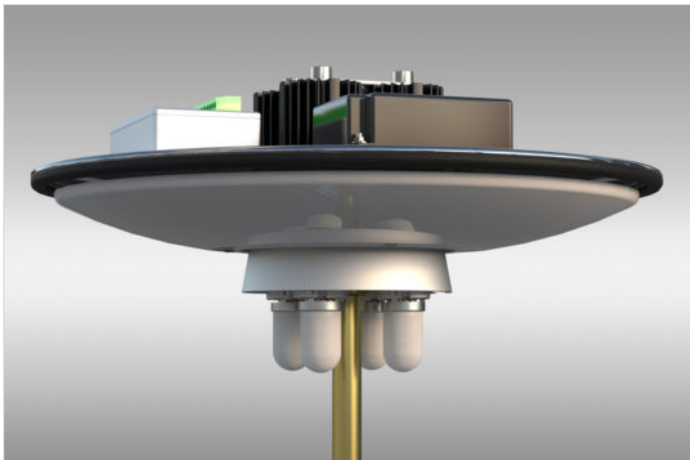


Abb. His.lux Premium mit historischem Rundreflektor

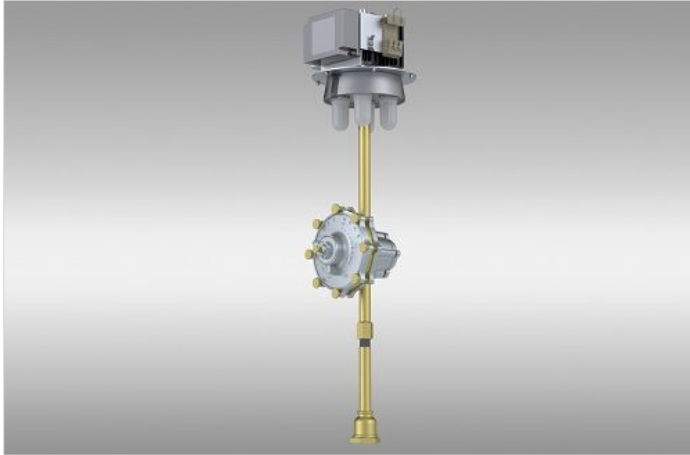


Abb. His.lux Premium mit Fernzünderreplik

Produktdatenblätter:

[His.lux®_Modul 4](#)

[His.lux®_Modul 4 L7](#)

[His.lux®_Modul 4 L7-Pro](#)

[His.lux®_HighBrightness 4](#)

[His.lux®_Premium Modul](#)