

# MASS-LEDlight OptimaLine4

Hangar • Vorfeld • Hallen • Großflächen • Industrie- und Gebäudebeleuchtung

Aktive  
Leistungskühlung

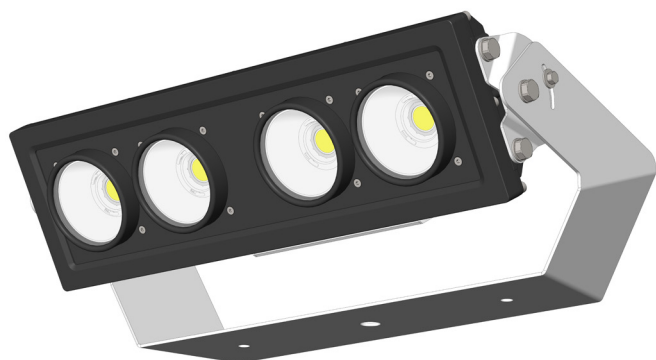


Abbildung zeigt Variante 29°- 88°



Abbildung zeigt Flächenstrahler FU



- FuturePROOF > alle Komponenten eigenständig wechselbar
- Anschlussfertig sowie montage- und wartungsfreundlich
- Einfache Integration in bestehende Mastanlagen
- Geringes Gewicht und geringe Windlast
- Große Lichtaustrittsfläche und extrem starke Lichtleistung
- Höchste Effizienz aller Systemkomponenten - LongLIFE
- Verschiedene Lichtverteilungen möglich
- Optische Abdeckung aus Sicherheitsglas IK08
- Vibrationsunempfindlich
- ThermoProtect System zum Schutz vor Übertemperatur der LED
- Lebensdauer L80: 60.000 - 100.000 h
- Überspannungsschutz 10kA
- Optional: Ansteuerungserweiterung per Funk

BRAUN®MASS-LEDlight OptimaLine4 (AK)	Eco	Basic E1	Light E2	DALI
Leistungsaufnahme	540W	10-540W	10-540W	1-540W
Lichtstrom	86000lm	86000lm	86000lm	86000lm
Systemleistung	159lm/W	159lm/W	159lm/W	159lm/W
<b>Regulierungsmöglichkeit der Leistung   Dimmfunktion</b>				
manuell über 10stufigen Codierschalter		•	•	
Halbnachtschaltung über Steuerspannung 230VAC			•	
Dimmung erfolgt manuell über 10stufigen Codierschalter			•	
AstroDimm - mehrere Dimmstufen programmierbar (optional)	(•)	(•)	(•)	(•)
0-10V   1-10V Schnittstelle   Dim-to-Off	•			•
DALI Schnittstelle				•
<b>Lichtfarbe</b>				
3000K Warmweiß	•	•	•	•
4000K Neutralweiß	•	•	•	•
5000K Tageslichtweiß	•	•	•	•
<b>Anwendung - Lichtverteilung</b>				
Variante OptimaLine 01: Lichtverteilung symmetrisch 88°	•	•	•	•
Variante OptimaLine 02: Lichtverteilung symmetrisch 54°	•	•	•	•
Variante OptimaLine 03: Lichtverteilung symmetrisch 42°	•	•	•	•
Variante OptimaLine 04: Lichtverteilung symmetrisch 29°	•	•	•	•
Variante OptimaLine 05: Lichtverteilung Flächenstrahler FU	•	•	•	•

Die Firma BRAUN Lighting Solutions e. K. ist ein Teil der Exportinitiative 'Energie Effizienz - made in Germany' - initiiert vom Bundesministerium für Wirtschaft und Technologie. Aufgrund der komplexen Kombinationsmöglichkeiten unterschiedlicher Netzteile und LED-Modulen stellen die angegebenen typischen Werte der technischen LED-Parameter sowie der Leistungsparameter nur rein statistische Größen dar, die nicht notwendigerweise den tatsächlichen technischen Parametern jedes einzelnen Produkts, das vom typischen Wert abweichen kann, entsprechen. Die in diesem Dokument enthaltenen Informationen sowie Abbildungen sind nicht Bestandteil eines Angebots oder Vertrags. Die Produktparameter können sich aufgrund technischer Innovationen verändern und werden ohne gesonderte Benachrichtigung vorgenommen. Fertigung nach DIN EN-, VDE-Vorschriften, das Produkt entspricht den EMV-Vorschriften.

BRAUN LIGHTING SOLUTIONS e.K.  
Nunsdorfer Ring 2-10  
12277 Berlin  
Germany

www.braun-lighting.com  
system@braun-lighting.com  
+49 (0)30 7 007 763 135  
+49 (0)30 7 007 763 101

**BRAUN**<sup>®</sup>  
LIGHTING SOLUTIONS

# MASS-LEDlight OptimaLine4

Hangar • Vorfeld • Hallen • Großflächen • Industrie- und Gebäudebeleuchtung

Aktive  
Leistungskühlung

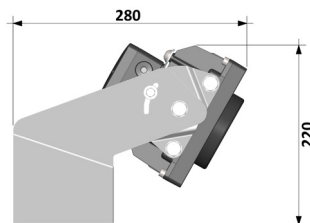
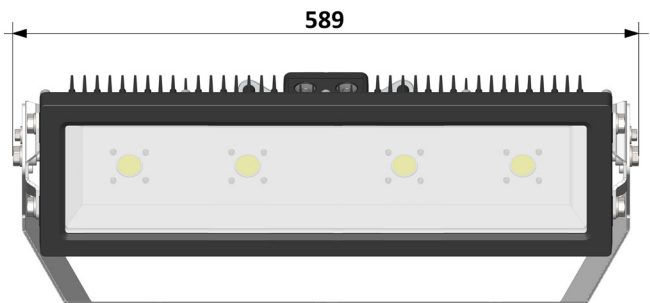


Abbildung zeigt Variante 29°- 88°

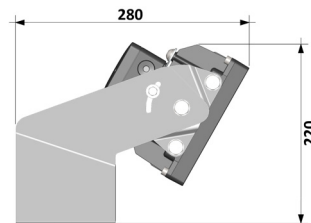


Abbildung zeigt Variante Flächenstrahler FU

## TECHNISCHE DATEN

Leistungsaufnahme:	540 Watt
Lichtstrom:	86000lm bei 5000K
Nominale Farbtemperatur:	3000K   4000K   5000K
Schaltfunktion:	Eco (on/off)   Basic E1   Light E2   DALI
LED-Betriebsgerät(e):	CE   ENEC   DALI   0-10   1-10V (Dim-to-Off)
Zulässige Betriebsspannung:	100-240VAC, 50/60Hz
Zulässige Umgebungstemperatur:	-40°C bis 50°C
Schutzgrad   Schutzklasse:	IP67   SKI
Gehäuse:	Aluminiumdruckguss, pulverbeschichtet schwarz
Optische Abdeckung:	Sicherheitsglas wärmebehandelt
Stoßfestigkeitsgrad:	IK08
Befestigungsbügel aus Edelstahl:	Stellbereich 140°, Stichmaß: 320mm (2x Ø12mm   Kabelloch Ø20mm)
Weitere Befestigungsarten auf Anfrage (z.B. Kettenaufhängung)	
Gewicht (Variante 01-04):	ca. 12,2kg
Gewicht (Variante 05):	ca. 12kg

Die Firma BRAUN Lighting Solutions e. K. ist ein Teil der Exportinitiative 'Energie Effizienz - made in Germany' - initiiert vom Bundesministerium für Wirtschaft und Technologie. Aufgrund der komplexen Kombinationsmöglichkeiten unterschiedlicher Netzteile und LED-Modulen stellen die angegebenen typischen Werte der technischen LED-Parameter sowie der Leistungsparameter nur rein statistische Größen dar, die nicht notwendigerweise den tatsächlichen technischen Parametern jedes einzelnen Produkts, das vom typischen Wert abweichen kann, entsprechen. Die in diesem Dokument enthaltenen Informationen sowie Abbildungen sind nicht Bestandteil eines Angebots oder Vertrags. Die Produktparameter können sich aufgrund technischer Innovationen verändern und werden ohne gesonderte Benachrichtigung vorgenommen. Fertigung nach DIN EN-, VDE-Vorschriften, das Produkt entspricht den EMV-Vorschriften.

BRAUN LIGHTING SOLUTIONS e.K.  
Nunsdorfer Ring 2-10  
12277 Berlin  
Germany

www.braun-lighting.com  
system@braun-lighting.com  
+49 (0)30 7 007 763 135  
+49 (0)30 7 007 763 101

 **BRAUN**<sup>®</sup>  
LIGHTING SOLUTIONS