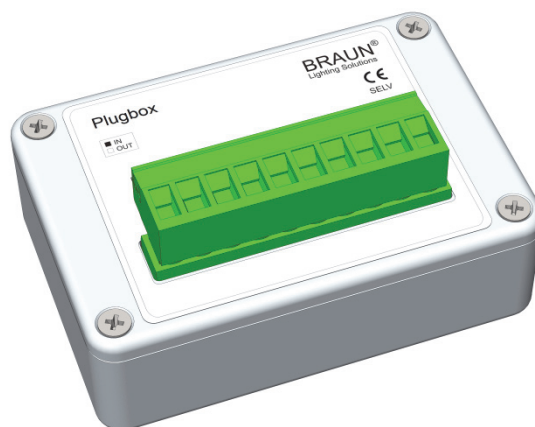


Plugbox On/Off

Allg. Beschreibung

Die Plugbox On/Off ist eine Anschlusshilfe für mehrere LED-Module (bis zu 4 Modulen), die in Serie geschaltet werden sollen.



Anschlüsse

Alle Anschlüsse sind als mehrpolige Steckverbindungen ausgeführt, wobei alle Leitungen am Stecksystem über Schraubverbindungen anzuschließen sind.

Es existiert eine 10-polige Anschlussleiste, an der bis zu 4 LED-Baugruppen, sowie die vom Netzteil kommenden Stromversorgungsleitungen angeschlossen werden können.

Die Anschlussbelegung ist der folgenden Übersicht zu entnehmen.

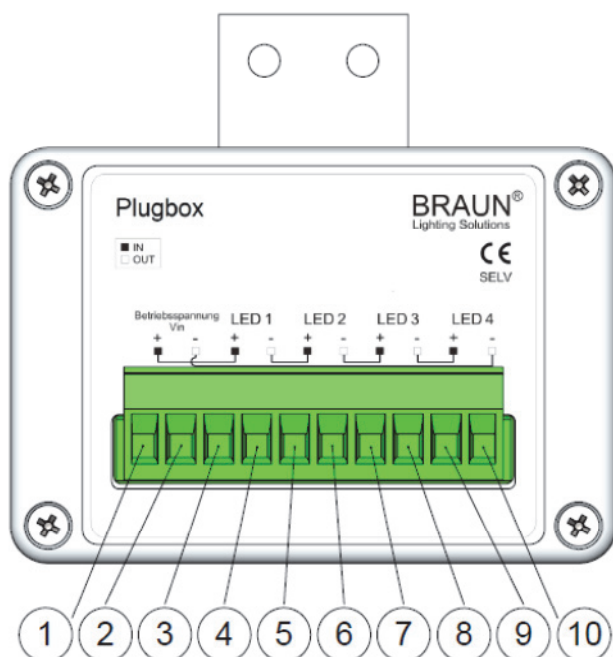


Abbildung 1: Anschlussbelegung

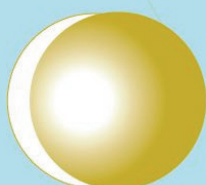
Anschluss	Funktion
1	vom Netzteil (+)
2	Vom Netzteil (-)
3	LED-Baugruppe 1 (+)
4	LED-Baugruppe 1 (-)
5	LED-Baugruppe 2 (+)
6	LED-Baugruppe 2 (-)
7	LED-Baugruppe 3 (+)
8	LED-Baugruppe 3 (-)
9	LED-Baugruppe 4 (+)
10	LED-Baugruppe 4 (-)

Tabelle 1: Anschlussbelegung

Werden nicht an alle LED-Modulanschlüsse verwendet, so ist zum Schließen des Stromkreises (alle LEDs sind in Reihe geschaltet) die nicht beschaltete Baugruppe durch eine Kurzschlussbrücke zu ersetzen.

Beispiel:

Wird die LED-Baugruppe 2 aus Tabelle 1: Anschlussbelegung nicht verwendet, sind die Anschlüsse 5 und 6 mit einer Kurzschlussbrücke zu versehen. Dabei sind die Parameter (z.B. minimale und maximale Ausgangsspannung und damit Anzahl des LEDs) des verwendeten Netztes zu beachten.



BRAUN[®]
LIGHTING SOLUTIONS

BRAUN Lighting Solutions e.K.
12277 Berlin, Nunsdorfer Ring 2-10
Hotline +49(0)30 7007-763-123/142
E-Mail sales@braun-lighting.com
Internet www.braun-lighting.com

Technische Daten

- Gehäuseabmaße H x B x T : ca. 40 x 114 x 64 mm
- maximaler Leitungsquerschnitt für Anschlüsse: 2,5mm²

Anmerkungen:

Die Vervielfältigung, Änderung sowie die kommerzielle Nutzung dieses Dokuments oder Teile dieses Dokuments ohne schriftliche Zustimmung der BRAUN Lighting Solutions e.K. ist untersagt. BRAUN Lighting Solutions e.K. schließt jede Haftung für Schäden am Gerät, als auch Folgeschäden, die durch Nichteignung, unsachgemäßen Aufbau oder Eingriff in das System, falsche Inbetriebnahme und Anwendung sowie Nichtbeachtung geltender Sicherheitsvorschriften aus. Alle Angaben sind Stand der Technik zum Zeitpunkt des Entwurfs dieses Dokumentes. Änderungen und dadurch resultierende Abweichungen zu diesem Datenblatt durch Neuerungen, Verbesserung oder Technologieänderung sind vorbehalten. Für Irrtümer und Druckfehler übernehmen wir keine Gewähr.